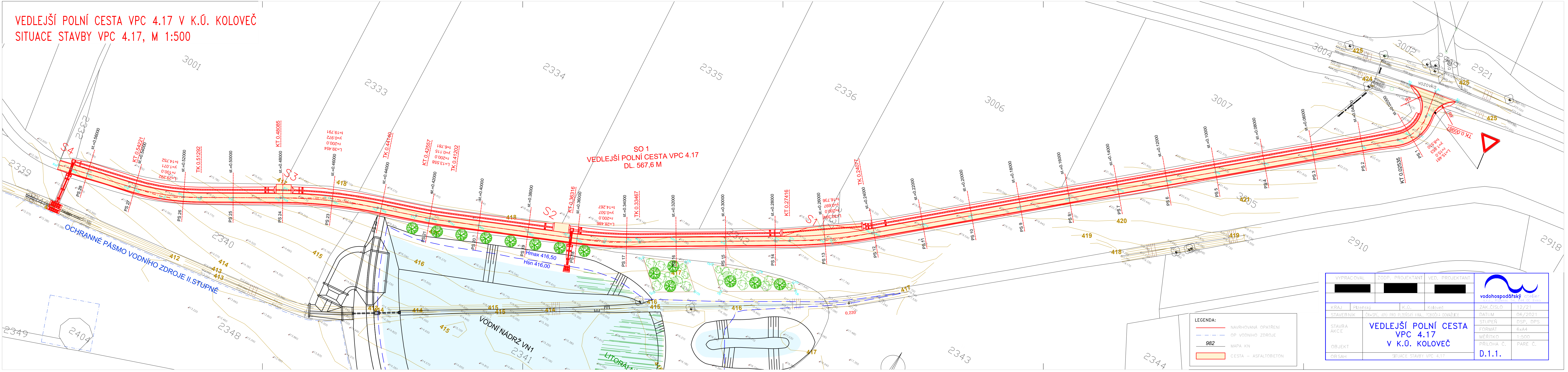



VEDLEJŠÍ POLNÍ CESTA VPC 4.17 V K.Ú. KOLOVEČ
SITUACE STAVBY VPC 4.17, M 1:500



LEGENDA:

- NAVRHOVANÁ OPATŘENÍ
- - - OP VODNÍHO ZDROJE
- 982 MAPA KN
- CESTA - ASFALTOBETON

VYPRACOVAL		ZODP. PROJEKTANT		VED. PROJEKTANT		 vodohospodářský atelier s.r.o., Batenská 54, 644 00 Brno	
KRAJ	Plzeňský		K.Ú.	Koloveč		ZAK.ČÍSLO	12/21
STAVEBNÍK	ČR-SPC, KPO PRO PLZEŇSKÝ KRAJ, PŘEROŽSKÁ DOVAŽLIČKA					DATUM	06/2021
STAVBA AKCE	VEDLEJŠÍ POLNÍ CESTA VPC 4.17 V K.Ú. KOLOVEČ					STUPEŇ	DSP, DPS
OBJEKT						FORMÁT	6x4
						MĚŘITKO	1:500
OBSAH						SITUACE STAVBY VPC 4.17	
						D.1.1.	